

Workshop Internazionale

Lungo il corso del Paglia

Archeologia, Mobilità e
Mediazione del Patrimonio
Culturale

21-22 Marzo 2024

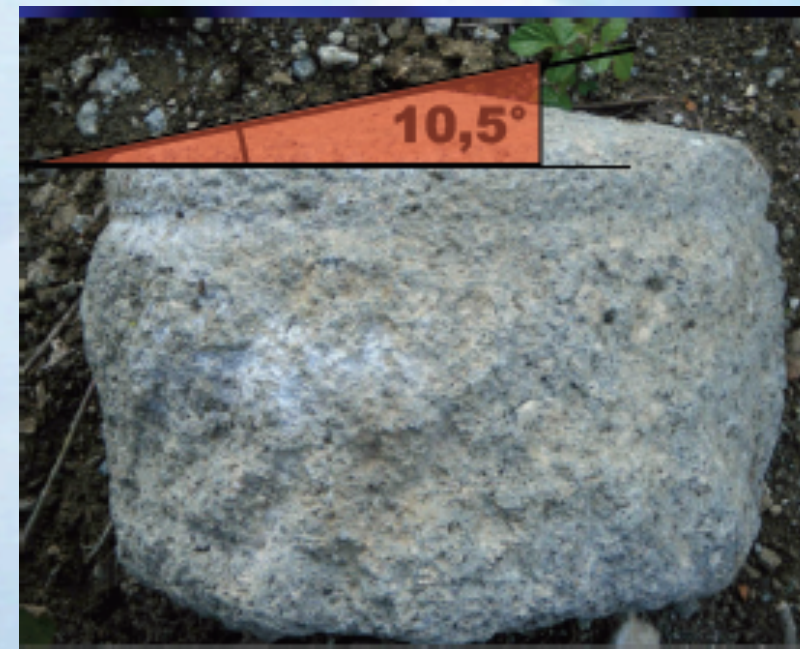
Aula Magna
Virginia Woolf

Alain CHARTRAIN

PhD, lab. UMR 8068 CNRS /Univ. Paris-Nanterre

La produzione di Macine a Orvieto nell' Antichità

Manufacturing millstones near Orvieto in Classical times



Sinceri Ringraziamenti
agli organizzatori
J. Tabolli e E. Vanni

Rapporto alla relazione effettiva
questa versione è stata
parzialmente modificata
(alcune precisazioni e
soprattutto sdoppiamenti slide a
fine pedagogica)



da una tesi di dottorato (PhD) presentata il 29 Gennaio del 2021 all'Università Paris-Nanterre, dir. tesi : I. Sidéra CNRS UMR 7055 Tecnologia archeologica

Giuria : I. SIDÉRA (CNRS), N. ALONSO (Univ. Lerida), P. BASSO (Univ.Verona), S. KRAUSZ (Univ. Bordeaux), H. PROCOPIOU (Univ. Paris I) e R. GONZALEZ VILLAESCUSA (Univ. Paris-Nanterre)

Sezioni della relazione

Materia di base

1. **3 principali TIPI di MULINO**
2. **Le produzioni di ORVIETO**
3. **Accenno alle macine di PAGLIANO**
4. **La LEUCITITE et la Provincia Magmatica di Roma**
5. **Fronti di LAVA**
6. **Zone di RINVENIMENTO a Orvieto**
7. **Possibili PERCORSI verso un'AREA PORTUALE**
8. **Sequenza Operativa (MSP)**
9. **TRATTI DISTINTIVI delle macine di Orvieto**
10. **Centro di produzione Mancante : nel Basso Tevere?**
11. **2 "linee" di macine a Orvieto : 2 periodi ? 2 officine?**

Mulini & Macine

LAVA

Fabbricazione & Trasporto

Main data

- 1- 3 main CLASSES of MILLS
- 2- the MILLSTONES of ORVIETO
- 3- a glimpse to the millstones at PAGLIANO
- 4- LEUCITE bearing LAVAS & the RMP
- 5- Lava CLIFFS
- 6- MAPPING the Millstones
- 7- Possible PATHS to a River HARBOUR
- 8- The Millstones (MSP) OPERATING SEQUENCE
- 9- DISTINCTIVE Traits of the Orvietan Products

A few Research Questions

- 10- a MISSING Production center : low Tiber v. ?
- 11- 2 products "lines" : 2 Periods ? 2 workshops ?

Catillus (rotante) di Stile Pompeiano, R.19 (Sugano)



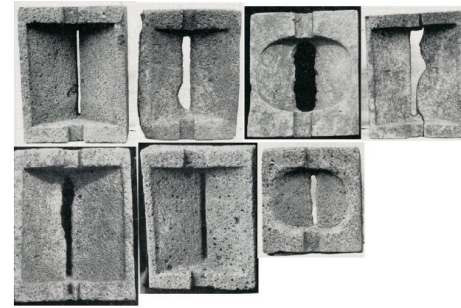
Meta (fissa) di Stile Pompeiano R.29-2 (corso Cavour, Orvieto)

i 3 principali TIPI di MULINO

I a va-e-vieni

Ia Tramoggia d'OLINTO

Hoppers from Olynthos, BRASSER 2013

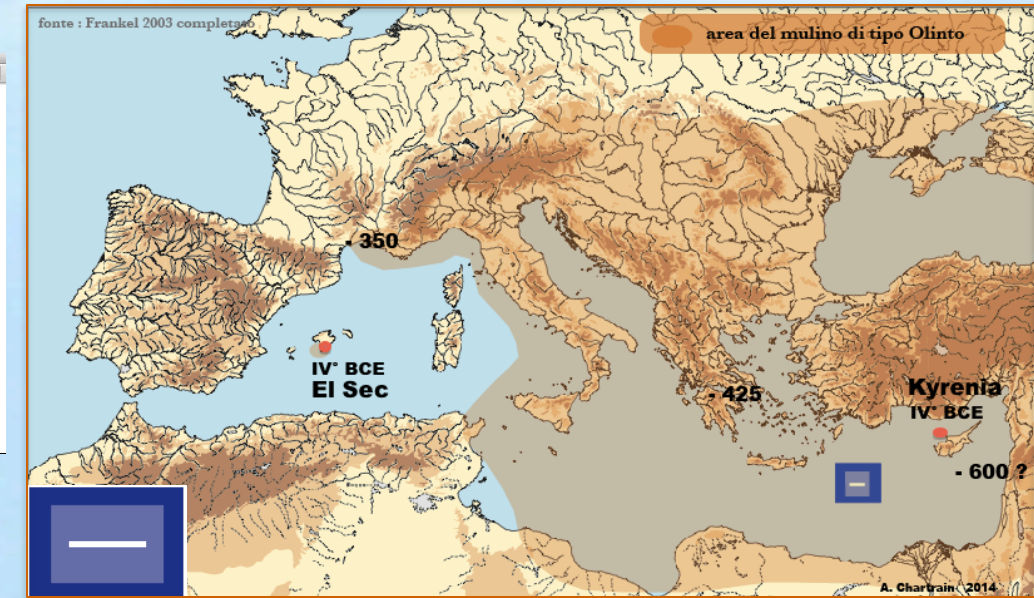


16 Hoppers found at Olynthos (after Robinson and Graham 1935, plate 80)

Olinto di Morgantina (A. Buonopane)



Fig. 4. Reconstruction of an Olinto-type millstone by Klaus Mollenh, Römisches-Germanisches Zentralmuseum, Photo Fritz Metzner.

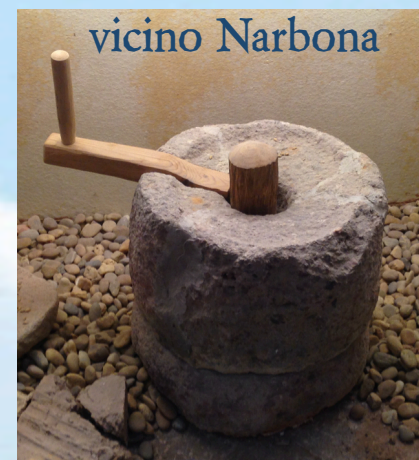


Orientale, ca. IV sec. aC

II rotatori

II Molino Rotatorio Basso (MRB)

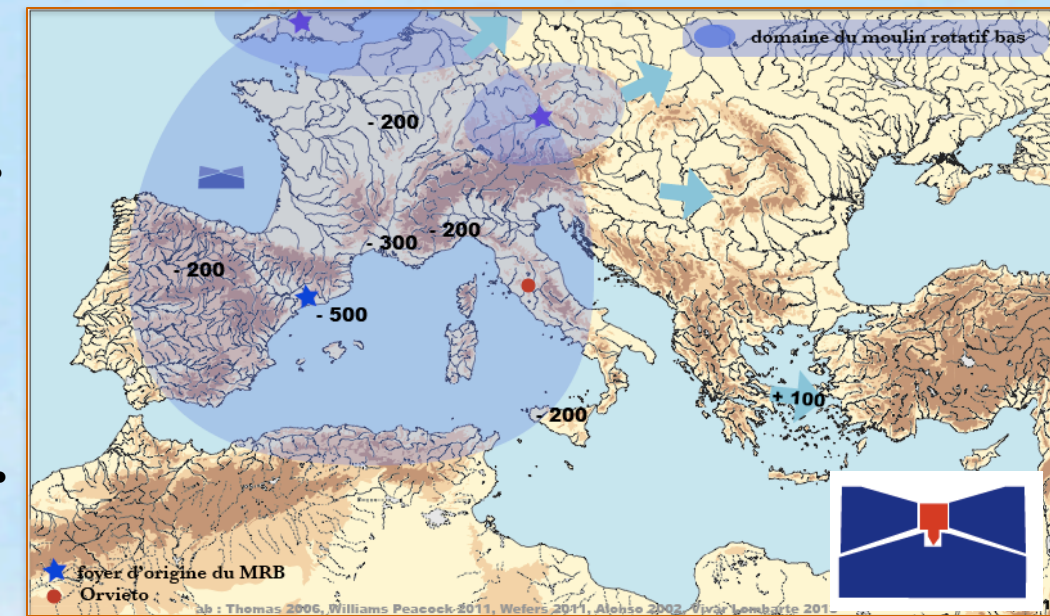
Continentale, VI° sec. aC



CAT.

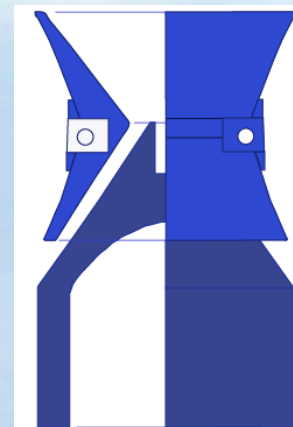


MET.



II Molino verticale di Stile Pompeiano (MSP)

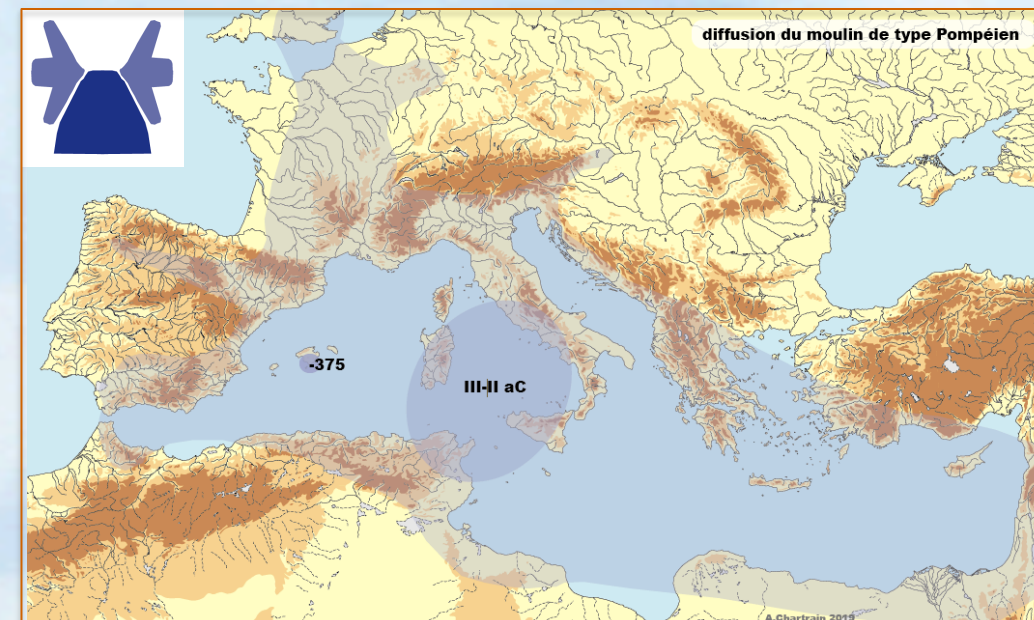
Sardo-Italico, ca. IV° sec. aC



LABORA ASE IIE QVOM FIPRODERIITIBI

Roma graffito del Pedagogium

Piccolo catillus (Aleria, Corsica)



Le PRODUZIONI di ORVIETO

Tipi di macine

MRB = 75 31%

MSP = 129 53%

IMPASTATRICI = 5 2% (+2? 3%?)

OLINTO = 1 0,4%

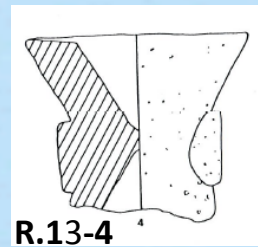
altre = 17 7% (bobine 10)



R.16-8 CATILLUS (rotante) -Runner



R.43-7 META (fissa) -Bedstone



R.13-4 (Peacock 1986)



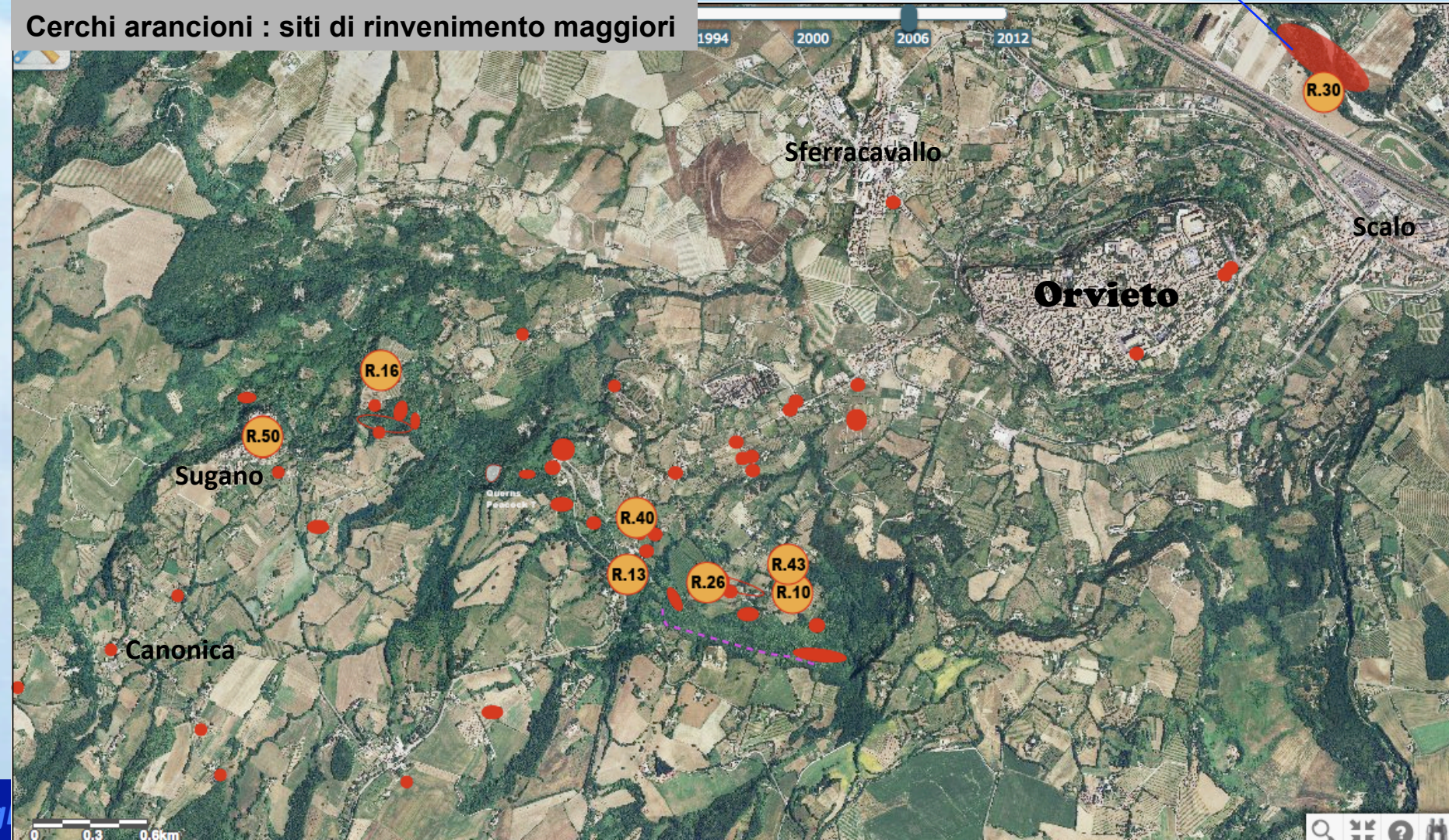
CATILLI



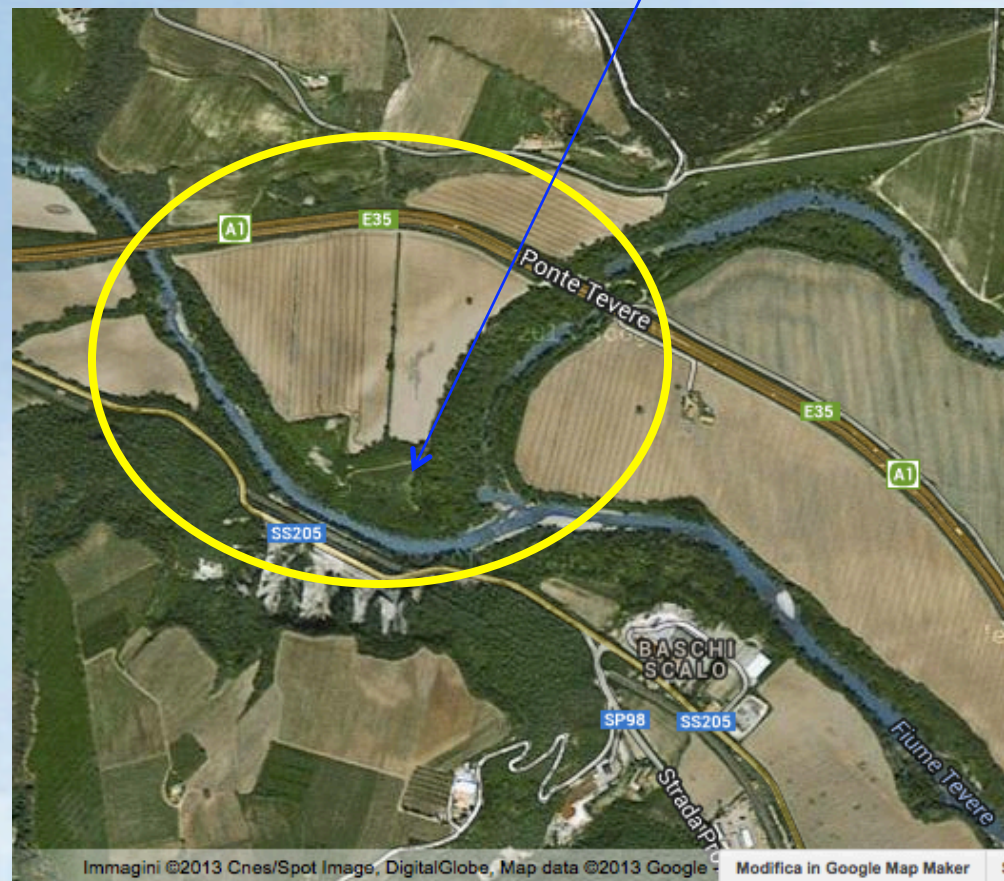
R.30-2



R.13-5



macine di PAGLIANO alla confluenza Tevere / Paglia



- Le macine sono quasi tutte bozze
- di grandi dimensioni (tipo 2+ o 3 piedi)

1- il peso indica *mulini ad acqua*

2- si tratta di Bozze pronte all'imbarco

o
3- di Bozze per raffinamento e utilizzazione a Pagliano stesso

Però in quel caso dovrebbero esserci a Pagliano macine finite ed utilizzate



Piccola *Meta* (rivoltata) di Mulino Rotatorio Basso (MRB)

R.25 (Museo Opera Duomo) : Provenienza da Pagliano ?



Pianta da conferenza del 2022, foto Soprintendenza Umbria